

## Kortudsnit over fredningszoner i Kilen ved Struer. Hel- og halvårsfredningszoner.



### For uddybende materiale henvises til følgende bekendtgørelser:

- Lbk. nr. 261/2019 Fiskeriloven**
- Bek. nr. 540/1988 om fredningsbælter ved Kilen v. Struer**
- Bek. nr. 674/1996 om stoprist eller spærrenet i fiskeredskaber i visse salte vande**
- Bek. nr. 791/2018 om mindstemål for fisk og krebsdyr i saltvand**
- Bek. nr. 375/2023 om forbud mod fiskeri af ål i saltvand.**
- Bek. nr. 1321/2005 om regulering af fiskeriet med nedgam i Kilen ved Struer**
- Bek. nr. 1473/2016 om fredningstider for fisk og krebsdyr i saltvand**
- Bek. nr. 1551/2015 om betingelserne for erhvervsmæssigt fiskeri efter ål i saltvand og ferskvand**
- Bek. nr. 1552/2015 om fiskeredskaber (bundgam mv.) i saltvand**
- Bek. nr. 1615/2015 om rekreativt fiskeri i salt- og ferskvand samt redskabsfiskeri mv. i ferskvand**

Det er dit ansvar at være orienteret om ændringer i lovgivningen! Denne folder og tilhørende kort forældes med tiden. Den nyeste version kan hentes som PDF-fil på følgende hjemmesider:  
[www.fiskeristyrelsen.dk](http://www.fiskeristyrelsen.dk) samt på: [www.fiskepleje.dk](http://www.fiskepleje.dk)

# Information om særlige regler for fiskeri i Kilen ved Struer

Opdateret januar 2024

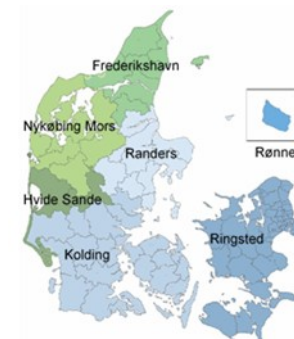


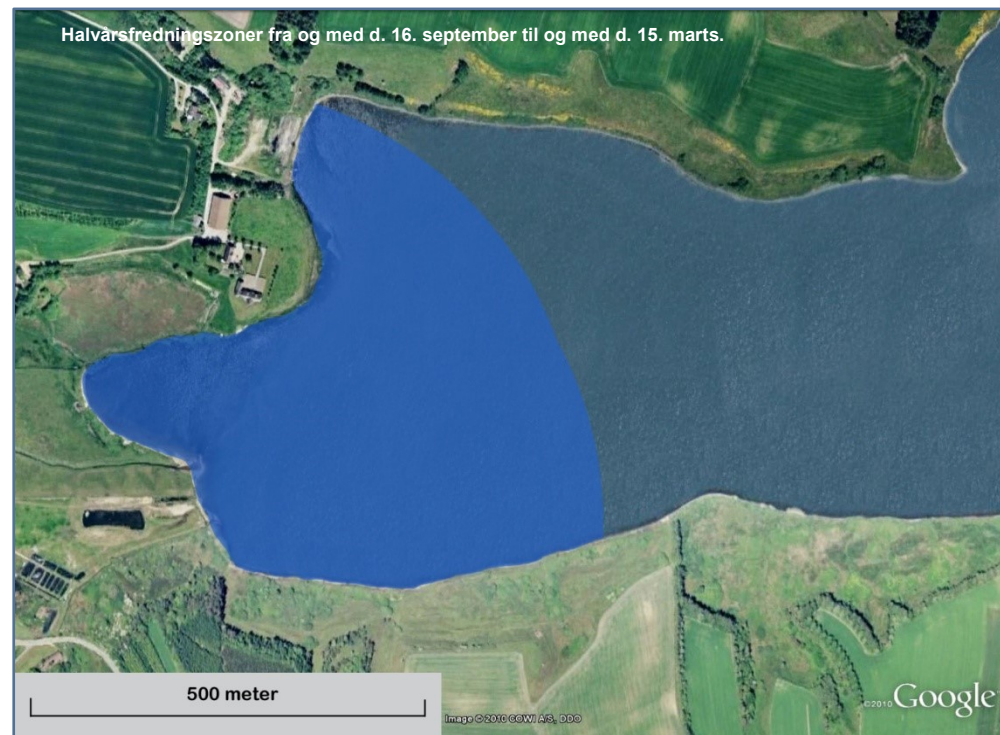
Vær opmærksom på at den til enhver tid gældende fiskerilovgivning, også omfatter fiskeri i **Kilen ved Struer!**

Har du yderligere spørgsmål vedrørende gældende regler for lyst- eller fritidsfiskeri, er du velkommen til at kontakte Fiskeristyrelsens fiskerikontrol på tlf.nr.: **+45 7218 5600**

Du kan også finde opdateret information på vores hjemmeside:  
[www.fiskeristyrelsen.dk](http://www.fiskeristyrelsen.dk)

Vi har bemandede lokalafdelinger i Frederikshavn, Nykøbing Mors, Randers, Hvide Sande, Kolding, Ringsted og Rønne.





**I Kilen ved Struer er der fastsat følgende fredningszoner:**

Hvor kanalen udmunder i Limfjorden, er der fastsat en zone med en radius af 500 meter, hvori alt fiskeri er forbudt.

I hele kanalen, som forbinder Kilen med Limfjorden, er alt fiskeri forbudt.

Hvor kanalen udmunder i Kilen, er der fastsat en zone med en radius af 60 meter, hvori alt fiskeri er forbudt. (se kortet herover)

I den vestligste del af Kilen udløber der 2 mindre vandløb. Fra udmundingen af disse vandløb og i en radius af 500 meter, er der fastsat halvårslige fredningszoner. I disse zoner er alt fiskeri forbudt fra og med den 16. september til og med den 15. marts. (se kort på modstående side).

**Særlige regler ved fiskeri i Kilen:**

Trawl og andet vodfiskeri er forbudt.

Fiskeri med nedgarn i Kilen skal udøves personligt.

Ved erhvervsfiskeri skal medhjælperen have erhvervsfiskerstatus, hvis redskabet røgtes eller sættes uden ejerens medvirkende.

Fiskeri med nedgarn i Kilen skal udøves personligt og med højst tre nedgarn pr. person, uanset om fiskeriet udøves erhvervsmæssigt eller som fritidsfisker. Intet garn må være længere end 45 m.

**Spærrenet eller stoprist i ruser**

Alle former for ruser skal, i den forreste bøjle eller forreste kalv, være forsynet med enten et fastmonteret spærrenet eller en stoprist af hensyn til fugle og pattedyr.

**Mindstemål i Kilen**

Gulål	Havørred	Helt	Skrubbe
40 cm	40 cm	36 cm	Intet mindstemål

**Redskabsbegrænsninger og fredningstider i Kilen.**

De anførte datoer er inklusive

= fredningstider											
= redskabsbegrænsninger											
Januar	Februar	Marts	April	Maj	Juni	Juli	August	September	Oktober	November	December
Helt fredet. 1. nov. til 31. jan.					Ruser ikke tilladt. 10. maj til 31. juli.					Helt fredet. 1. november til 31. januar.	
F. havør. laks						Garn med halvmaskemål mellem 50 mm og 65 mm. ikke tilladt. 1. juli til 31. oktober.				Farvet havørred/laks fredet. 16. november til 15. januar.	
Garn halvmaske mindre end 65 mm.				Krogliner er ikke tilladt. 1. maj til 30. september.						Garn med halvmaskemål mindre end 65 mm ikke tilladt. 1. nov. til 31. jan.	
Fiskeri efter ål i saltvand ikke tilladt hele året.											
* Ruser ikke tilladt.										* Ruser ikke tilladt. 1. nov. til 31. jan.	

\*\* Erhvervs- og bierhvervsfisker må i perioden 1. oktober 2023 til 31.marts 2024 anvende § 7 ruser til fangst af andet end ål.