

Lav din egen insektfælde

Hvis du har lyst til at se nogle af de dyr, som findes i græsset eller på jorden, kan du lave en insektfælde. Det er meget enkelt.

Du skal bruge:

Et glas og en lille skovl eller en ske.

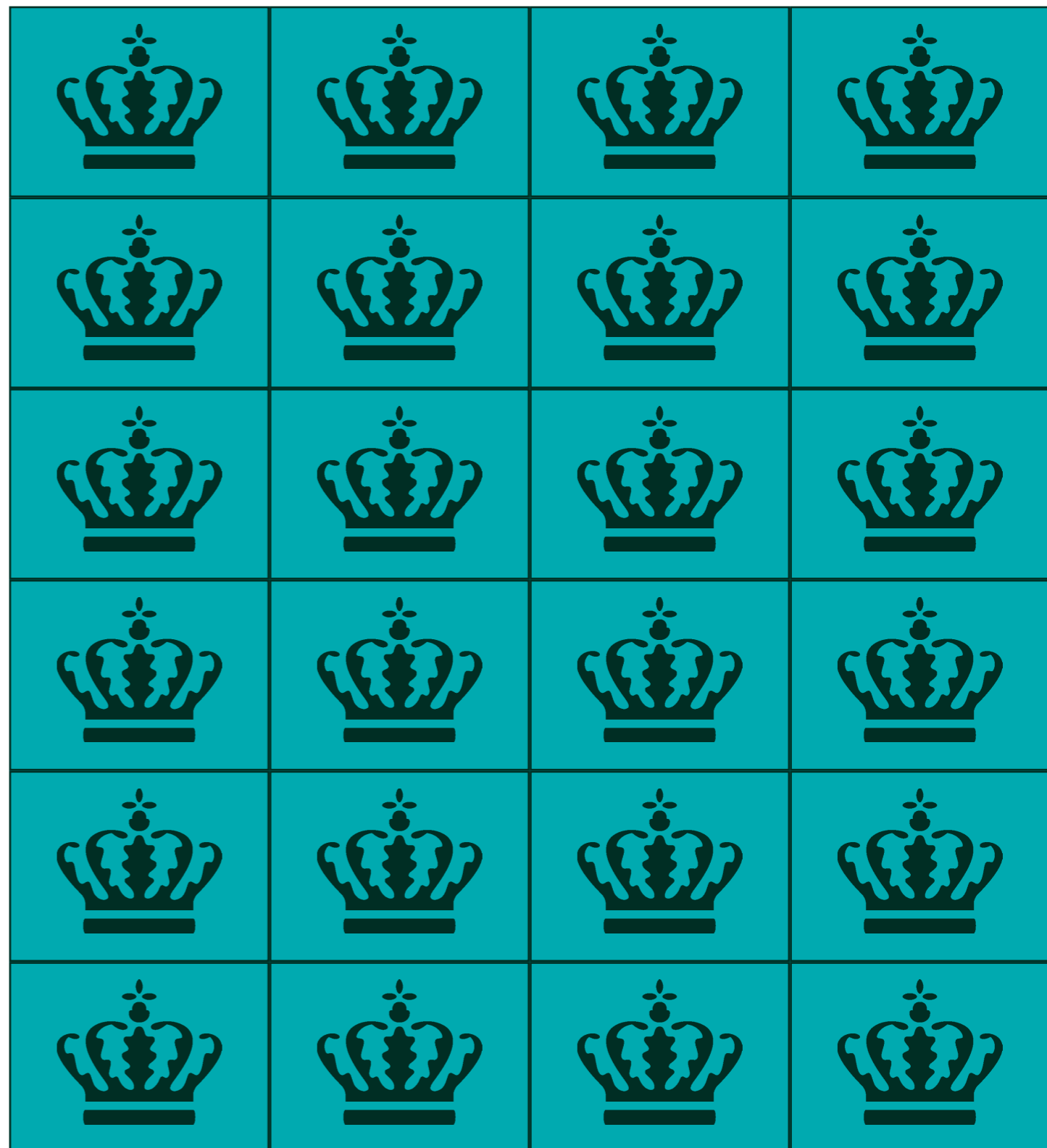
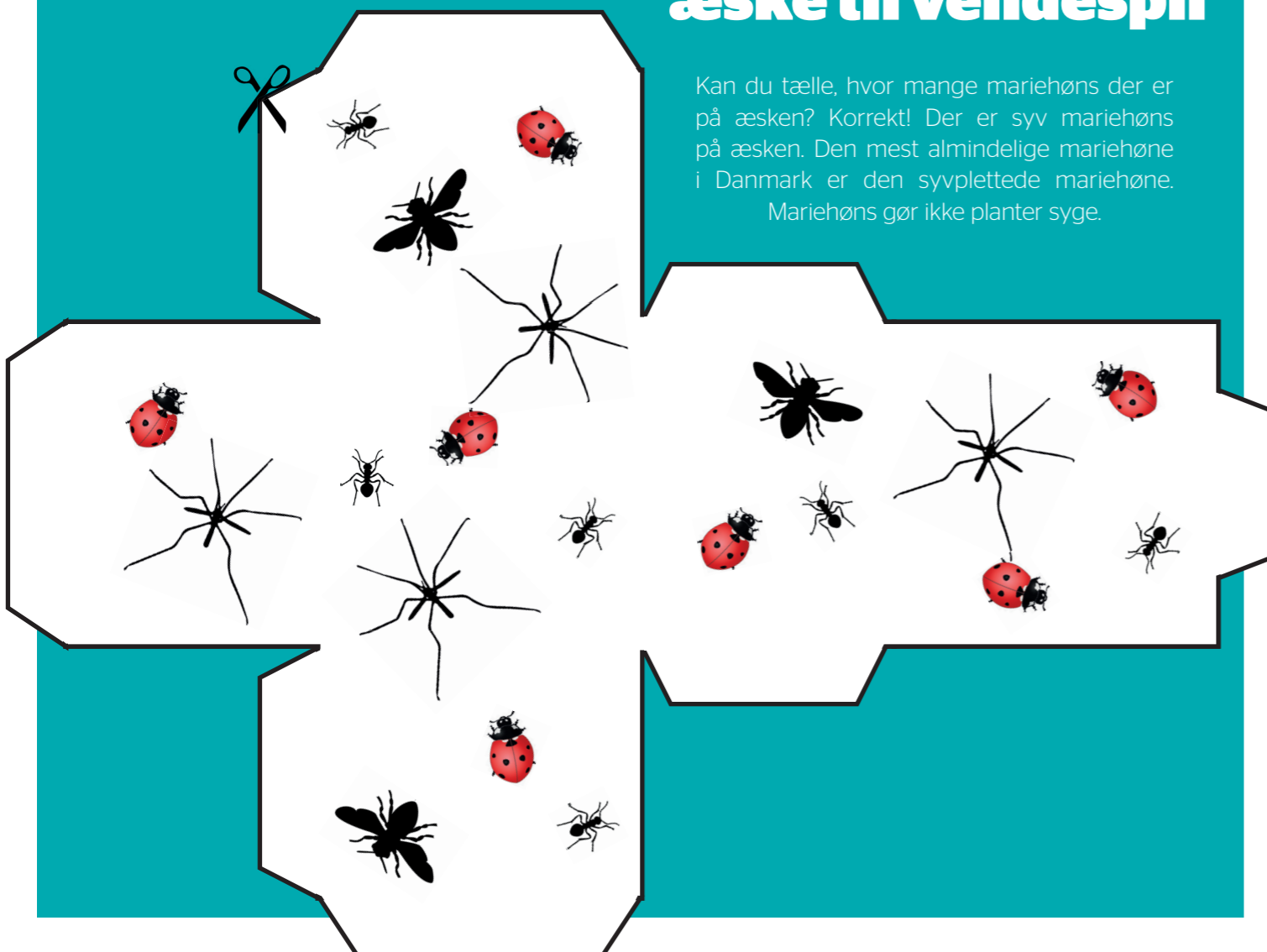
Grav et hul i jorden eller græsplænen på størrelse med glasset. Sæt glasset ned i hullet, så glassets kant er ved jordoverfladen. Lad glasset være nogle timer, og se hvad du har fanget.

Se på de dyr, du har fanget. Nogle kan finde på at spise hinanden, så du har færre. Få eventuelt en voksen til at hjælpe dig med at finde ud af, hvilke dyr du har fanget.

Du fanger flere dyr om sommeren, fordi insekterne er mere aktive i varmt vejr. De dyr, du fanger, har sandsynligvis været ude for at finde mad eller en mage. Husk at slippe dyrene løs igen.

Klip og fold æske til vendespil

Kan du tælle, hvor mange mariehøns der er på æsken? Korrekt! Der er syv mariehøns på æsken. Den mest almindelige mariehøne i Danmark er den syvplettede mariehøne. Mariehøns gør ikke planter syge.

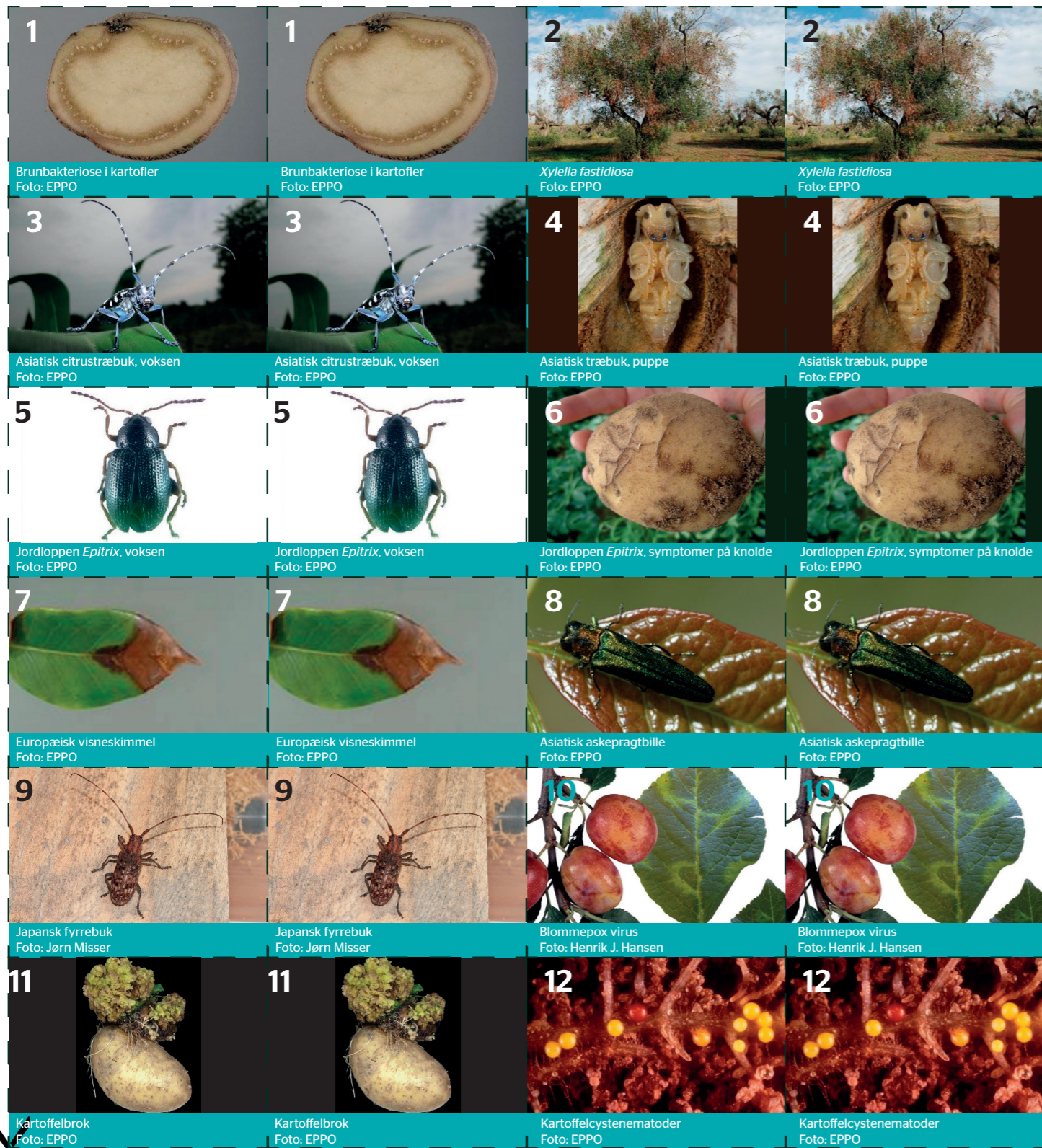


Sammen sikrer vi sunde planter
Vendespil



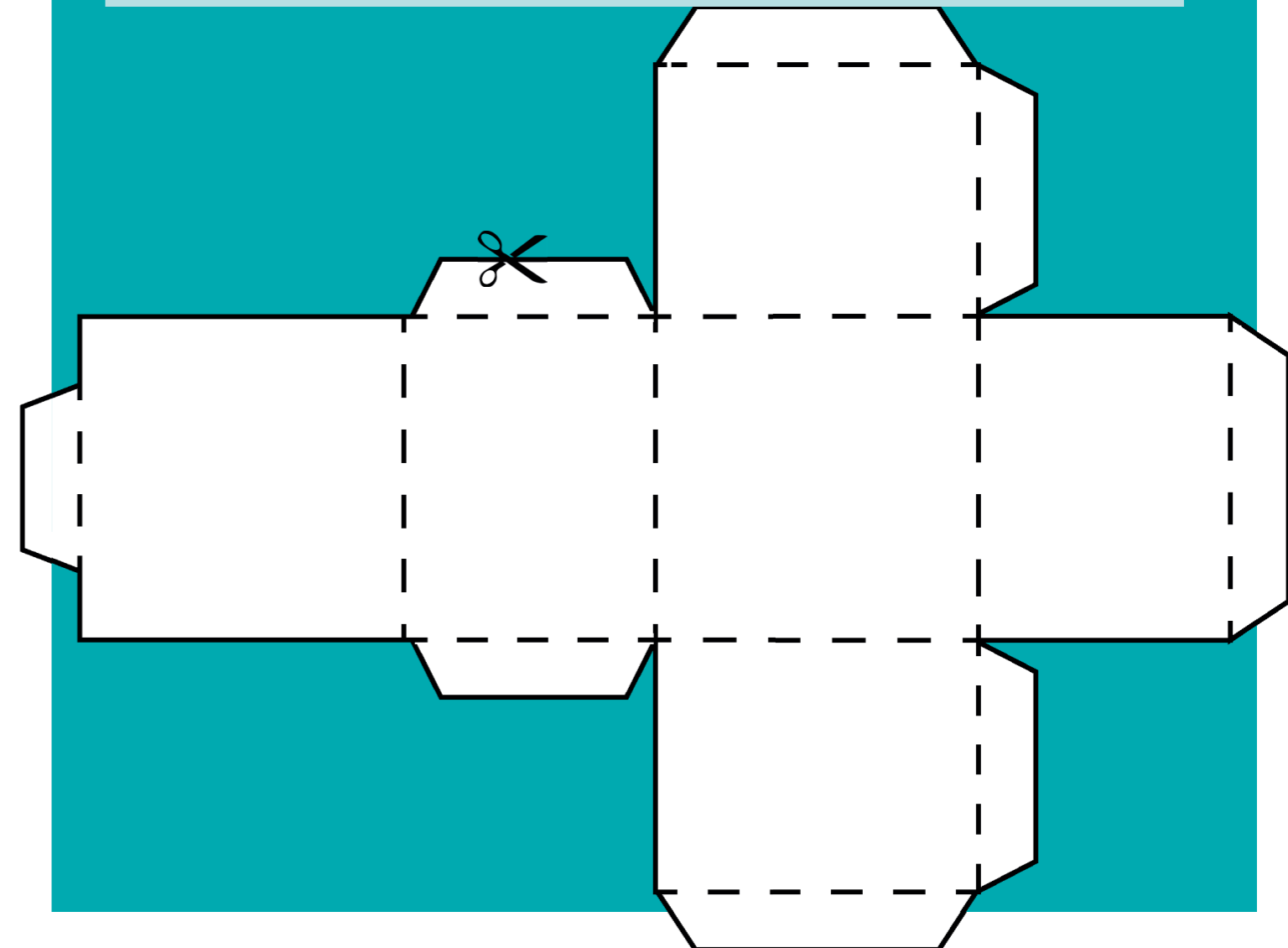
Miljø- og
Fødevareministeriet
Landbrugsstyrelsen

lbst.dk



Her kan du læse om de sygdomme og insekter, som er på billederne i vendespillet. Læs mere på lbst.dk.

Brunbakteriose i kartofler <i>Ralstonia solanacearum</i>	En bakterie, der er meget smitsom, og viser sig som en brunfarvet ring i kartoffelknoldene.
<i>Xylella fastidiosa</i>	En bakterie, som er meget smitsom. Den angriber forskellige træarter, og har ødelagt store arealer med oliven i Italien.
Asiatisk citrustræbuk <i>Anoplophora chinensis</i>	En bille som uden følehorn måler 2,5 - 3,5 cm. Den stammer fra Asien, og skader planter ved at gnave gange i træernes stammer, så de dør. Den kan komme til EU med planter.
Asiatisk træbuk <i>Anoplophora glabripennis</i>	En bille som uden følehorn måler 1,5-3,5 cm. Den stammer fra Asien, og skader planter ved at gnave gange i træerne, så de dør. Den har allerede ødelagt skov i EU, og er kommet hertil med trævarer.
Jordloppen <i>Epitrix</i> <i>Epitrix</i> spp	Jordlopper på 1-2 mm. Bille og larve gnaver i blade og knolde af kartofler, og ødelægger kartoflerne.
Europæisk visneskimmel <i>Phytophthora ramorum</i>	En svamp, der laver stor skade på især <i>Rhododendron</i> , men også på bøg og eg.
Asiatisk askepragt-bille <i>Agrilus planipennis</i>	En bille, der lever i Asien og skader asketræer, så de dør. Den kan spredes med trævarer, og er spredt til Rusland.
Japansk fyrrebuk <i>Monochamus alternatus</i>	En bille, der lever i Asien. Den kan smitte fyrretræer med fyrrevednematoder (rundorme), som får træer til at dø.
Blommepoxvirus	En virus, der angriber arter af stenfrugter, og kan ødelægge høsten, da frugterne smager dårligt og falder af træet for tidligt.
Kartoffelbrok <i>Synchytrium endobioticum</i>	Kartoffelbrok er en meget smitsom svamp, der angriber kartofler og laver udvækster, der ligner blomkål. Smitte kan være i jorden i mange år.
Kartoffelcystenematoder <i>Globodera rostochiensis</i> og <i>Globodera pallida</i>	Nematoderne (rundormene) kaldes også "kartoffelål". De borer sig ind i kartofflernes rødder og svækker planten. Cysterne spredes bl.a. med jord, og kan overleve i jorden i mange år.



Karantæneskadegørere er bakterier, svampe, biller, nematoder (rundorme) eller virus, som vi forsøger at holde ude af Danmark og EU. Hvis vi finder dem, skal vi bekæmpe dem og hindre, at de spreder sig. Det er ikke alle karantæneskadegørere, der har et dansk navn.

Svampe, bakterier og virus kan vi oftest ikke se. Der kan vi kun se tegn på, at planterne er syge. Det kalder vi symptomer. Symptomer kan være en ændring i planternes farve, så de har gule eller brune farver i stedet for grønne, og det kan være visne blade eller lignende.

For insekter kan man måske finde en larve, en puppe eller et voksent insekt, som eksempelvis en bille eller et møl, og man kan i nogle tilfælde se symptomerne. Det kan være bid i blade eller gange, som en larve har gnavet inde i et træ eller i knolde.