



Fig. 1: Larve af kartoffeljordloppe og symptomer på dens gnæv på kartoffelknold. Kilde: Jean-François Germain, Plant Health Laboratory, Montpellier (FR), <https://gd.eppo.int>.

Fig. 2: Huller i blade efter voksne billers gnæv. Kilde: Jean-François Germain, Plant Health Laboratory, Montpellier (FR), <https://gd.eppo.int>.

Fig. 3: Kartoffelknold med dybe gnæv af larver. Kilde: Agriculture Canada, Ottawa, <https://gd.eppo.int>.

Hold øje med Kartoffeljordlopper – *Epitrix* sp.

**November
2022**

Fire arter af jordlopper af slægten *Epitrix* lever på kartoffel og andre planter af natskyggefamilien: *Epitrix cucumeris*, *E. papa*, *E. subcrinita* og *E. tuberis*.

Efter fund af to af arterne i Portugal og Spanien er der i EU indført hasteforanstaltninger for kartoffeljordlopper for at undgå spredning til andre medlemslande.

Symptomer på angreb

De voksne biller graver små huller i bladene på værtplanterne; ved kraftige angreb kan det se ud som haglskade (Fig. 2).

Larverne graver gange og furer på overfladen af kartoffelknoldene (Fig. 1). De kan også grave sig dybere, op til 1,5 cm, ind i knoldene, især ved de mere grovhudede kartoffelsorter (Fig. 3).

Angreb opdages ofte på grund af skader på knoldene.

Kartoffeljordloppernes biologi

De voksne jordlopper overvintrer i jorden. Når kartofflerne spirer i marken, spiser billerne af de unge skud (Fig. 4) ernærer sig ved at grave gange i overfladen af kartoffelknoldene. Det ses som hårdt arvæv (Fig. 1).

Hvis larverne bliver forstyrret, søger de ned i jorden, og de vil være svære at finde igen på knoldene eller i jorden omkring planten. Larverne forpupper sig i jorden.

Den nye generation af biller kommer frem sidst i juli - først i august. Hvis betingelserne er optimale, kan en tredje generation udvikle sig i september-oktober.

Der kan findes voksne kartoffeljordlopper i afgrøden fra maj til september-oktober, med et dyk tidligt i juli. Æg, larver og pupper kan findes i jorden fra maj til september.

Hvordan ser kartoffeljordlopperne ud?

Arterne ligner hinanden og kan ikke artsbestemmes med det blotte øje. De er 1,5-2 mm lange, skinnende eller glansløse og med en blåsort-bronzeagtig farve. De voksne biller har fortykkede lår, som gør dem i stand til at hoppe som lopper – deraf navnet.

Larverne er slanke og hvidlige med brunt hoved, 2-3 mm, i sidste stadium op til 5 mm, lange.

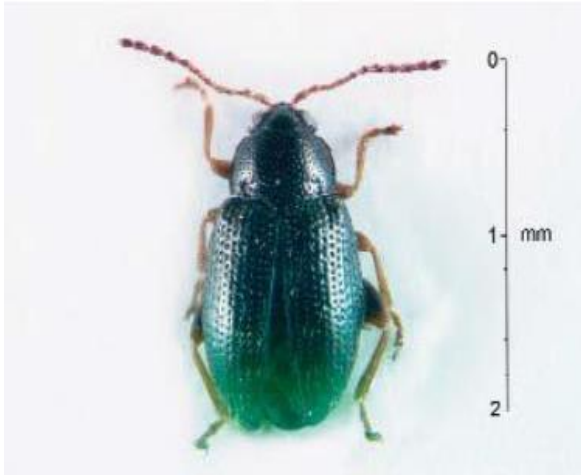


Fig. 4: *Epitrix papa*. Kilde: Jean-François Germain, Plant Health Laboratory, Montpellier (FR), <https://gd.eppo.int>.

Hvorfor er skadegørerne så alvorlige?

Kartoffeljordlopper anses for at være nogle af de alvorligste skadegørere på kartoffel. Gnavet i bladene hæmmer væksten og kan få planten til at gå ud. Kvaliteten og holdbarheden af kartoflerne reduceres, når larverne graver på/i knoldene. Kartoflerne kan i værste fald blive usælgelige.

De fire arter kan etablere sig under meget forskellige klimaforhold - fra middelhavsklimaet i Spanien til det tempererede klima i Nordamerika. Derfor forventes det at kunne etablere sig i Danmark, hvis de bliver indført.

Kartoffeljordlopperne er stort set umulige at udrydde, hvis de etablerer sig. De er meget mobile, og angreb derfor svære at inddæmme.

Hvilke planter angriber jordlopperne?

Kartoffeljordlopper angriber en lang række planter af natskyggefamilien, herunder kartoffel, tomat, peber, aubergine og tobak. Det er i kartoffel, de kan give de største økonomiske tab.

Hvor findes kartoffeljordlopperne?

Kartoffeljordlopperne er hjemmehørende i Nord- og Sydamerika. Siden 2004 er *Epitrix cucumeris* og *E. papa* fundet i Portugal og Spanien; *E. papa* kendes kun herfra.

Den geografiske udbredelse af de enkelte arter ikke helt klarlagt, da de er så ens af udseende, at de ofte nævnes under et.

Hvordan spredes jordlopperne?

Billerne kan flyttes over større afstande med jord eller inficerede knolde og værtplanter. De kan sprede sig naturligt ved at hoppe og kan flyve distancer på 1 km.

Hvad kan du gøre?

- Lad være med at købe læggekartofler fra områder, hvor der er fundet kartoffeljordlopper.
- Lad være med at bruge spisekartofler som læggekartofler i haven.
- Lad være med at smide kartofler eller kartoffelskræller på komposten, hvis du ser skader, der minder om angreb af kartoffeljordlopper – kontakt i stedet Landbrugsstyrelsen.

Hvad gør Landbrugsstyrelsen?

Landbrugsstyrelsen kontrollerer produktionen af læggekartofler i Danmark og ser bl.a. efter symptomer på angreb af kartoffeljordlopper på planter og knolde. Der undersøges også hos konsumkartoffelavlere og hos importører og distributører af spisekartofler fra Spanien og Portugal.

Bliver kartoffeljordlopper fundet i Danmark, iværksætter Landbrugsstyrelsen omgående tiltag, der skal forhindre spredning og udrydde skadegøreren.

Anmeldepligt - hvem skal kontaktes?

Ved fund eller mistanke om forekomst af kartoffeljordlopper skal du kontakte Landbrugsstyrelsen. Du kan anmelde et evt. fund på www.lbst.dk under "Anmeld fund af skadegørere", eller kontakt:

Ministeriet for Fødevarer, Landbrug og Fiskeri
 Landbrugsstyrelsen
 Planter & Biosikkerhed
 Nyropsgade 30, 1780 København V
 Tlf. 33 95 80 00 | planter&biosikkerhed@lbst.dk