



# Vejledning for prøvetagning af stenbider i forbindelse med forsøgsfiskeri

---

## Udstyr

- Målebræt eller målebånd
- Vægt
- Fiskekniv
- Fryseposer
- Affaldsposer
- Sprittusch

## Fremgangsmetode

### Forberedelse

Landing af fisk foregår kun efter aftale med DTU Aqua.

Med observatør ombord kan oparbejdning af prøver begynde på vandet.

Man kan også blive bedt om at tage x antal fisk med i land, hvor en observatør vil komme og oparbejde fiskene. Rogn vil efter undersøgelse tilfalde fiskeren, mens resten af fisken skal afleveres til DTU Aqua.

Denne vejledning er primært målrettet observatøren, men opgaver kan eventuelt overtages af fiskere ved interesse.

---

#### 1. Noter station:

- Noter hvilken **station/koordinat** fisken er fanget på

---

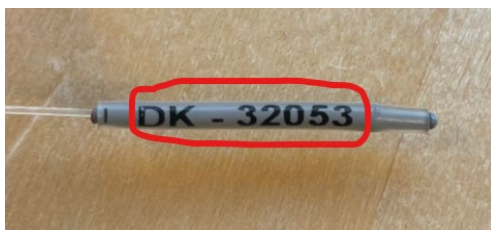
#### 2. Undersøg genfangst:

- Undersøg om fisken er mærket

---

#### HVIS JA

- Noter ID-nummeret i skema ved kolonne **FiskeID**



- Sæt kryds ved **Genfanget** i skema
- Giv fisken et nyt ID baseret på **Hvilket nummer fisk** oparbejdet den dag den er og dato. Eksempel (fisk nr 1, d 12/2 2025): 1\_120225. Noter i kolonne **ID**

---

#### HVIS Nej

- Giv fisken et nyt ID baseret på **hvilket nummer fisk** oparbejdet den dag den er og **dato**. Eksempel (fisk nr 1, d 12/2 2025): 1\_120225. Noter i kolonne **ID**

### 3. **Køn og længde af fisken:**

- Noter fiskens køn i skemaet
  - Brug længdemål til at måle fisken fra snudespidsen til halefynnens spids.
  - Afrund til nærmeste centimeter
  - Noter i skema i kolonne **Længde**
- 

### 4. **Vejning af fisken:**

- Hvis du bruger en digital vægt, skal du nulstille før hver måling
  - Vej fisken
  - Vægten må gerne skrives med flest mulige decimaler, i gram (eksempel 4525 g) eller kg (eksempel 4.5 kg)
  - Noter i skema ved kolonne **Vægt**
- 

### 5. **Vejning af rogn**

- Bugen på fisken åbnes forsigtigt med en fiskekniv
- Indre organer udtages
- Rognen vejes (i gram)
- Noter i skema ved kolonne **Rogn**
- Resten af de indre organer lægges i en separat frysepose
- Fiskeskroget lægges i en frysepose sammen med fryseposen med indre organer
- Fryseposen mærkes med mærkes med **ID**
- Fryseposen anbringes i en affaldssæk mærket med **Dato** og kutter **ID** der tages med til DTU Aqua, til udtagning af øresten og muskelvævsprøver